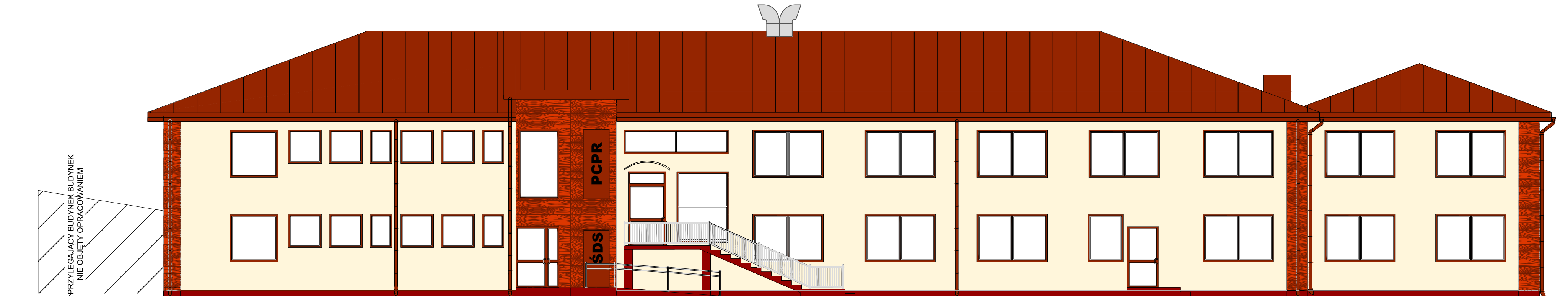
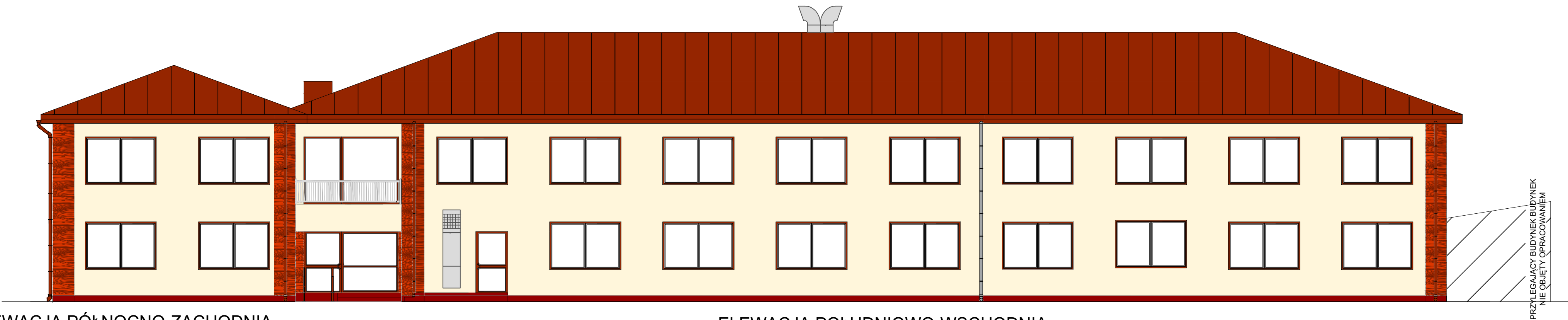


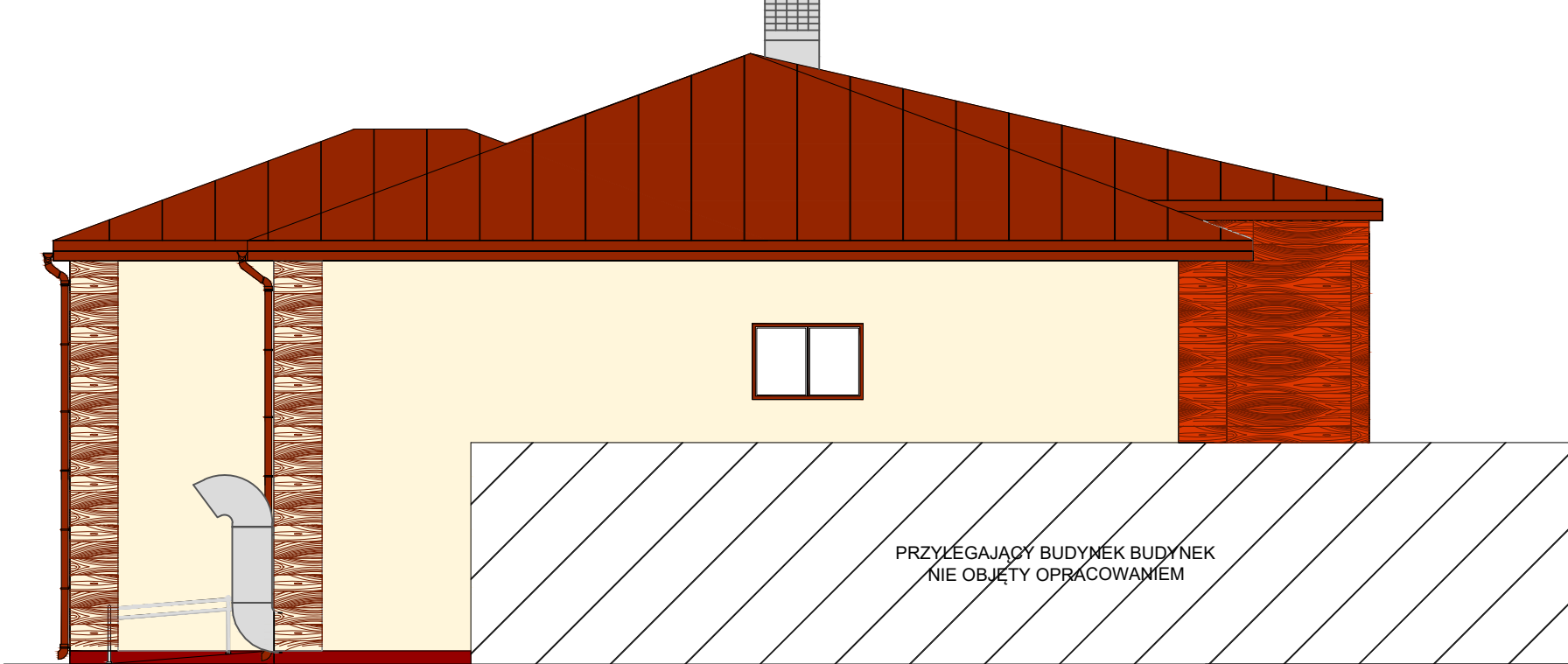
ELEWACJA POŁUDNIOWO-ZACHODNIA



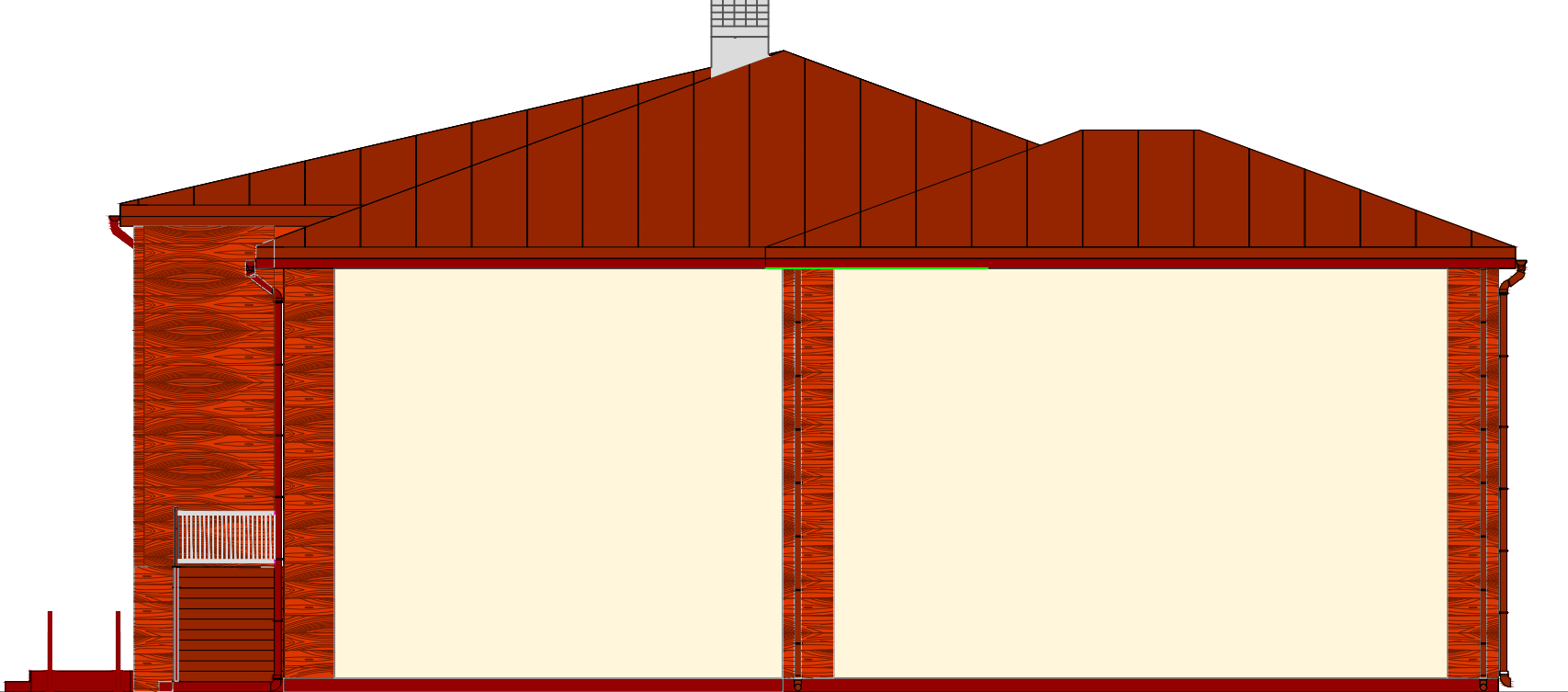
ELEWACJA PÓŁNOCNO-WSCHODNIA



ELEWACJA PÓŁNOCNO-ZACHODNIA



ELEWACJA POŁUDNIOWO-WSCHODNIA



- ① TYNK SILIKATOWO-SILIKONOWY KOLOR RGB 244 230 173 CMYK 5 6 38 0
- ② TYNK MOZAIKOWY (KOLOR ZBLIŻONY DO RGB 111 86 72 CMYK 47 58 66 31)
- ③ TYNK MINERALNY+FARBA (KOLOR ZBLIŻONY DO RGB 138 95 79 CMYK 38 61 66 22)

<b>PPU Mar Bud</b> Mariusz Borowski		www.projekty-budowlane.eu tel. 695 449 444, 24 275 50 12, e-mail: biuro@projekty-budowlane.eu	
NAZWA PROJEKTU: <b>Zmiana sposobu użytkowania części budynku internatu szkolnego na środowiskowy dom samopomocy z rozbudową i zmianą konstrukcji dachu wraz z niezbędną infrastrukturą, urządzeniami i obiektami budowlanymi na działce nr 4238/4 przy ul. Połnej w Gostyninie</b> <b>Powiat Gostynin, ul Dmowskiego 13 09-500 Gostynin</b>			
FUNKCJA:	IMIE I NAZWISKO:	NR UPRAWNIENIE:	PODPIS:
ZESPÓŁ PROJEKTOWY: mgr inż. arch. Krzysztof Janusz Kwiatkowski mgr inż. Paweł Tomicki inż. Mariusz Borowski	70/90 5/52/90Wk MAZ/0094/ZHOK/10		
	41/98		
SPRAWDZAJĄCY: mgr inż. arch. Renata Magdalena Kwiatkowska			
OPRACOWANIE: mgr inż. Anna Daniszewska			
TYTUŁ RYSUNKU:  <b>Elewacje</b>		DATA: 12 - 2017  SKALA: 1:100	BRANŻA / NUMER RYS.:  <b>A4</b>