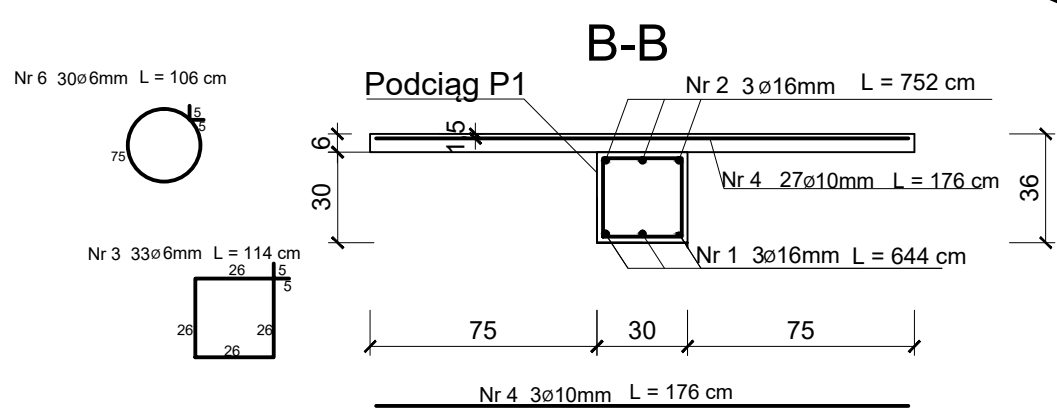
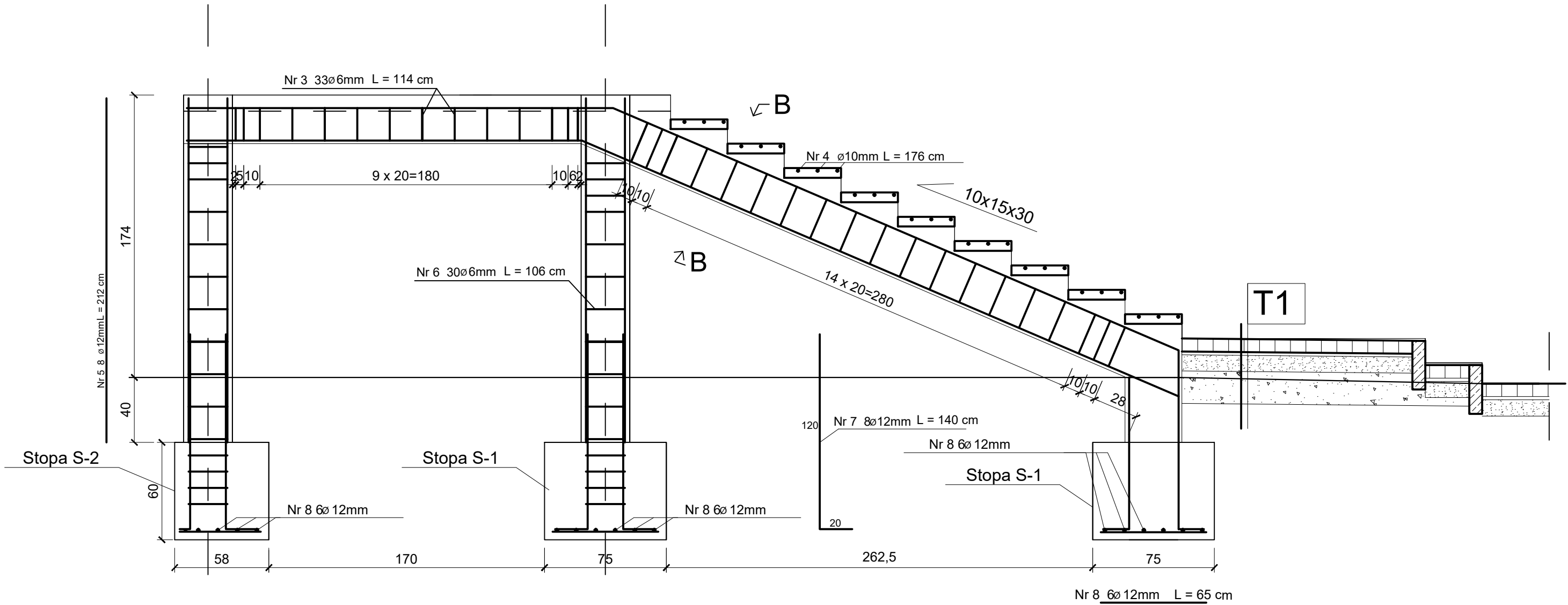
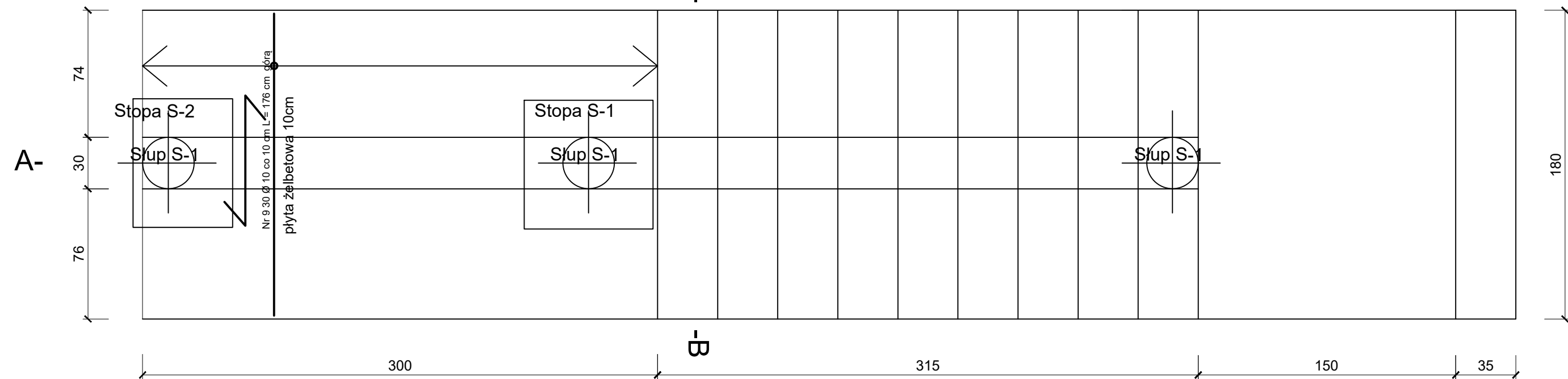


Schemat konstrukcji schodów zewnętrznych

Przekrój A-A



Widok B-B



WYKAZ STALI ZBROJENIOWEJ - BIEG I SPOCZNIKI

NR	Średnica [mm]	Długość [cm]	Ilość [szt.]	DŁUGOŚĆ CAŁKOWITA [m]			
				SPOS			
				RB 500 W			
	Ø			Ø 6	Ø 10	Ø 12	Ø 16
1	16	644	3				19,32
2	16	752	3				22,56
3	6	114	33	37,62			
4	10	176	27		47,52		
5	12	212	8			17,68	
6	6	106	30	31,80			
7	12	140	8			11,20	
8	12	65	36			23,40	
9	10	176	30		52,8		
rozdzielcze	6	296	12	35,52			
DŁUGOŚĆ OGÓŁEM [m]				104,94	100,32	52,28	41,88
MASA JEDNOSTKOWA [kg/m]				0,222	0,617	0,888	1,58
MASA OGÓŁEM [kg]				23,30	61,90	46,42	66,17
MASA RAZEM [kg]				23,30	174,49		

T1

- kostka betonowa gr. 8 cm
- zagęszczona podsypka cem.- piaskowa gr. 3cm
- zagęszczona podsypka piaskowa gr. 5cm
- zagęszczona podbudowa z kruszywa gr. 10cm

Belki żelbetowe :

Zbrojenie belek żelbetowych wg przekroju
Stopnie schodów połączyć z belką nośną.

Podciągi żelbetowe :

Zbrojenie podciągów żelbetowych wg przekroju

SŁUPY ŻELBETOWE:

S-2 Ø30cm (3szt.) , zbrojenie główne 4#12, strzemiona Ø6 co 20cm (co 10 cm na odcinkach zakładów),

STOPY FUNDAMENTOWE

- Posadowienie fundamentów na głębokości -1,0 m n. p.t. dostosowanej do posadowienia istniejących fundamentów, nie należy wykonywać wykopów poniżej posadowienia istniejących fundamentów
- W miejscach oznaczonych na rysunku zakotwić zbrojenie oczekujące słupów żelbetowych S-1 w postaci prętów 4#12
- Zbrojenie stóp fundamentowych w postaci 6 prętów #12 na każdym z kierunków

PŁYTY ŻELBETOWE

Zbrojenie płyt jednokierunkowe w postaci prętów #10, pręty rozdzielcze #6 co 15 cm

BETON KLASY B25 (C20/25)

STAL KLASY A-III N (np. B500SP), A-0

Otulina prętów C_{nom}=20mm, 15 mm, 50 mm(dla stóp fundamentowych)

UWAGI:

- W CZASIE BETONOWANIA POZOSTAWIĆ GNIAZDA NA OSADZENIE BALUSTRADY

PPU MarBud Mariusz Borowski		www.projekty-budowlane.eu tel. 695 449 444 , 24 275 50 12 , e-mail: biuro@projekty-budowlane.eu	
NAZWA PROJEKTU: Zmiana sposobu użytkowania części budynku internatu szkolnego na środowiskowy dom samopomocy z rozbudową i zmianą konstrukcji dachu wraz z niezbędną infrastrukturą, urządzeniami i obiektami budowlanymi na działce nr 4238/4 przy ul. Polnej w Gostyninie			
INWESTOR: Powiat Gostynin, ul Dmowskiego 13 09-500 Gostynin			
FUNKCJA:	IMIĘ I NAZWISKO:	NR UPRAWNIENI:	PODPIS:
ZESPÓŁ PROJEKTOWY: mgr inż. arch. Krzysztof Janusz Kwiatkowski mgr inż. Paweł Tomicki inż. Mariusz Borowski		70/90 5/52/90Wk MAZ/0094/ZHOK/10	
SPRAWDZAJĄCY: mgr inż. arch. Renata Magdalena Kwiatkowska		41/98	
OPRACOWANIE: mgr inż. Anna Daniszewska			
TYTUŁ RYSUNKU: Schemat konstrukcji schodów zewnętrznych		DATA: 12 - 2017 SKALA: 1:25	BRANŻA / NUMER RYS.: K10