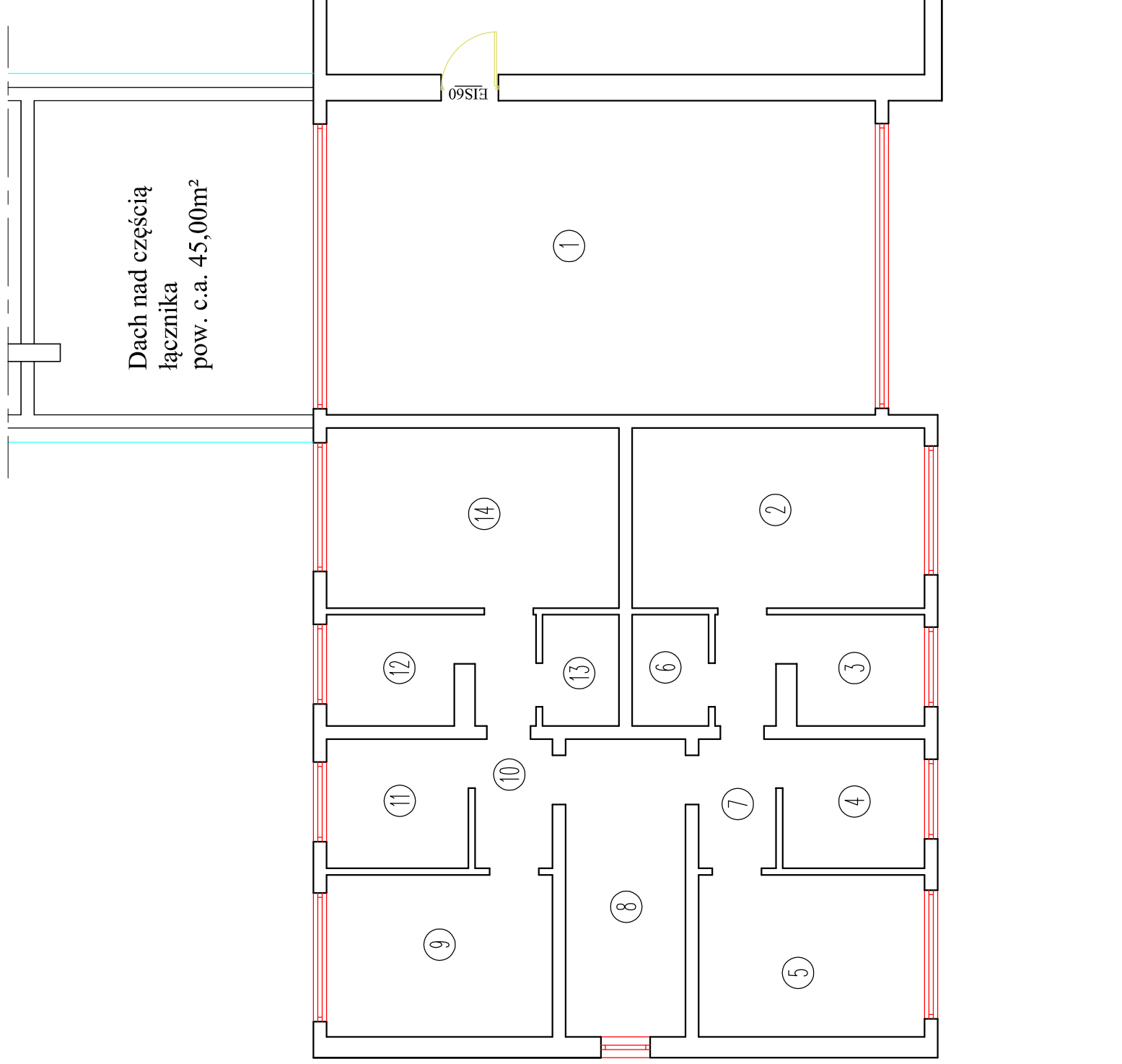


# ZAL. NR 4

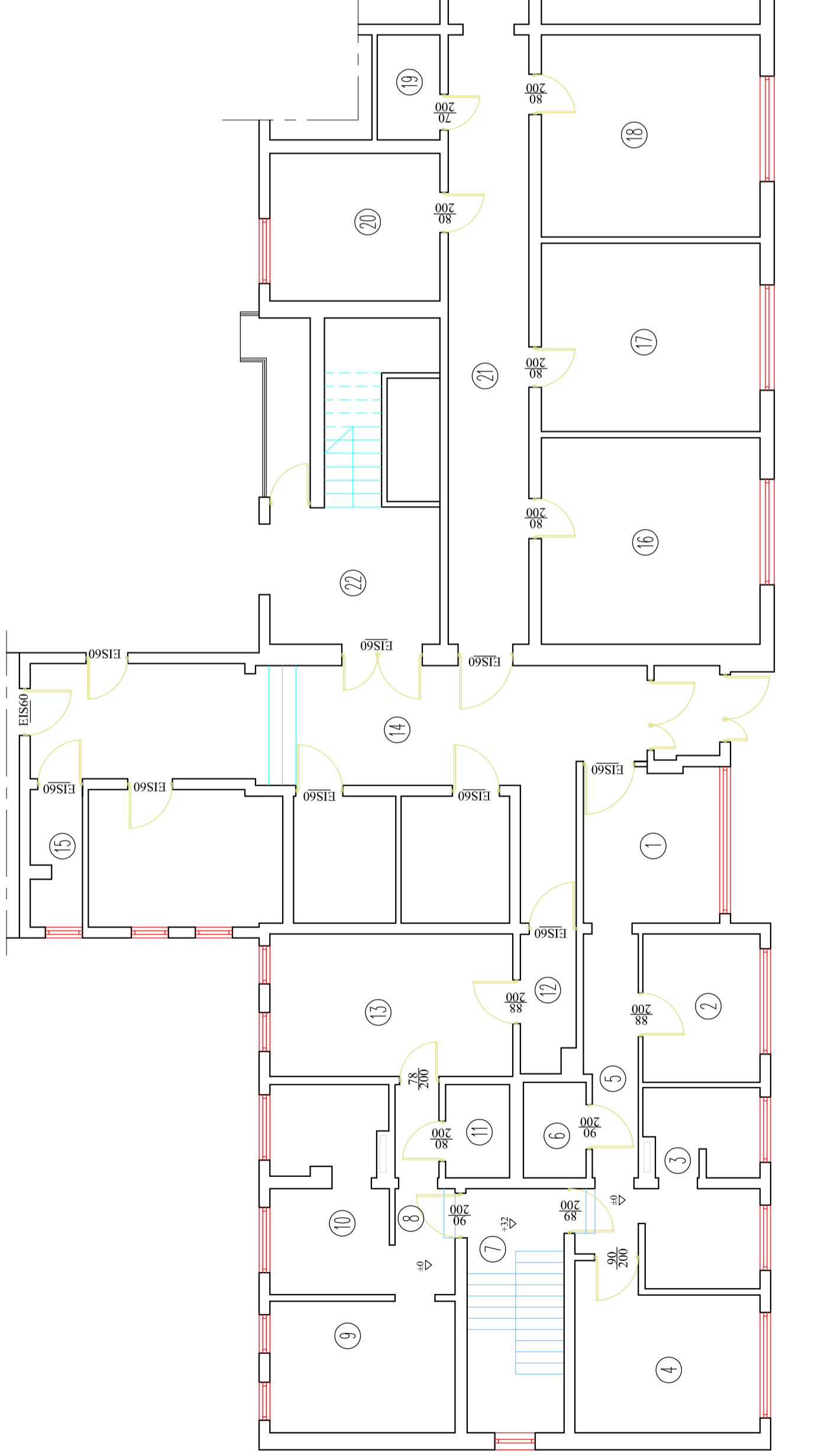
RZUT I PIĘTRA  
inwentaryzacja  
skala 1:100



Nr	Opis	Powierzchnia
1	POKÓJ BIUROWY	57,94
2	POKÓJ MIESZKALNY	17,69
3	KUCHNIA	4,77
4	POKÓJ MIESZKALNY	6,16
5	POKÓJ MIESZKALNY	12,29
6	WC	2,85
7	PRZEDPOKÓJ	5,84
8	KLATKA SCHODOWA	12,01
9	POKÓJ MIESZKALNY	12,29
10	PRZEDPOKÓJ	5,84
11	POKÓJ MIESZKALNY	6,16
12	KUCHNIA	4,77
13	WC	2,85
14	POKÓJ MIESZKALNY	17,69
SUMA ŁĄCZNA (m2)		169,15

# ZAL. NR 1

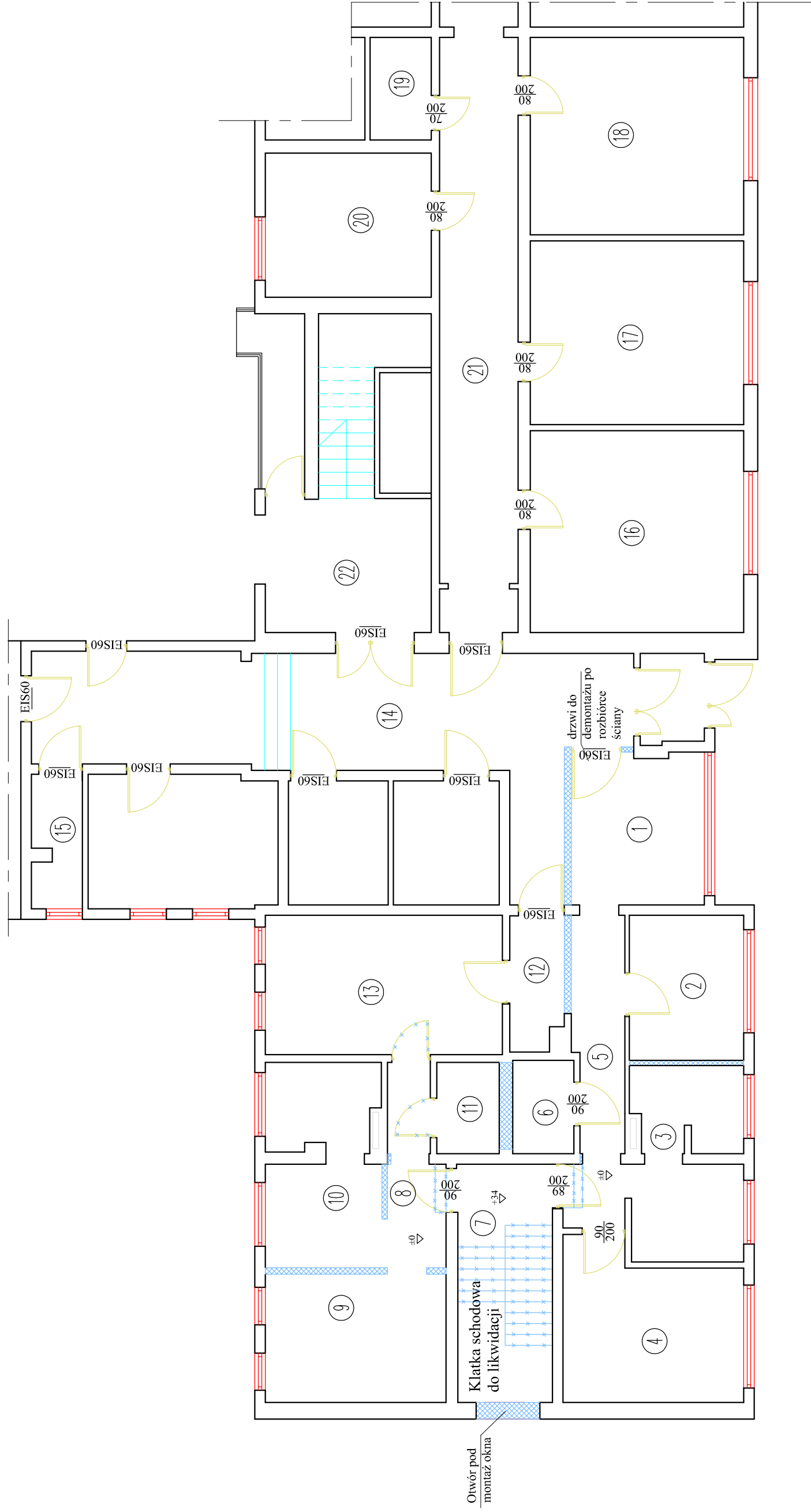
RZUT PARTERU  
 inwentaryzacja  
 skala 1:100



ZESTAWIENIE POMIESZCZEŃ PARTER PRZED REMONTEM		
Nr	Opis	Powierzchnia
1	POKÓJ BIUROWY	6,65
2	POKÓJ BIUROWY	8,69
3	ZESPÓŁ POM. BIUROWYCH	10,69
4	POKÓJ BIUROWY	13,87
5	KORYTARZ	12,47
6	WC	3,00
7	KLATKA SCHODOWA	11,88
8	KORYTARZ	5,43
9	POKÓJ BIUROWY	12,17
10	POMIESZCZENIA BIUROWE	11,65
11	WC	2,99
12	KORYTARZ	3,71
13	POKÓJ PRAWNIKA	17,32
14	KORYTARZ	42,65
15	WC	3,45
16	POKÓJ BIUROWY	22,59
17	POKÓJ BIUROWY	20,58
18	POKÓJ BIUROWY	22,10
19	POMIESZCZENIE GOSPODARCZE	3,29
20	POKÓJ BIUROWY	12,54
21	KORYTARZ	24,50
22	KLATKA SCHODOWA	18,71
SUMA ŁĄCZNA (m2)		290,93

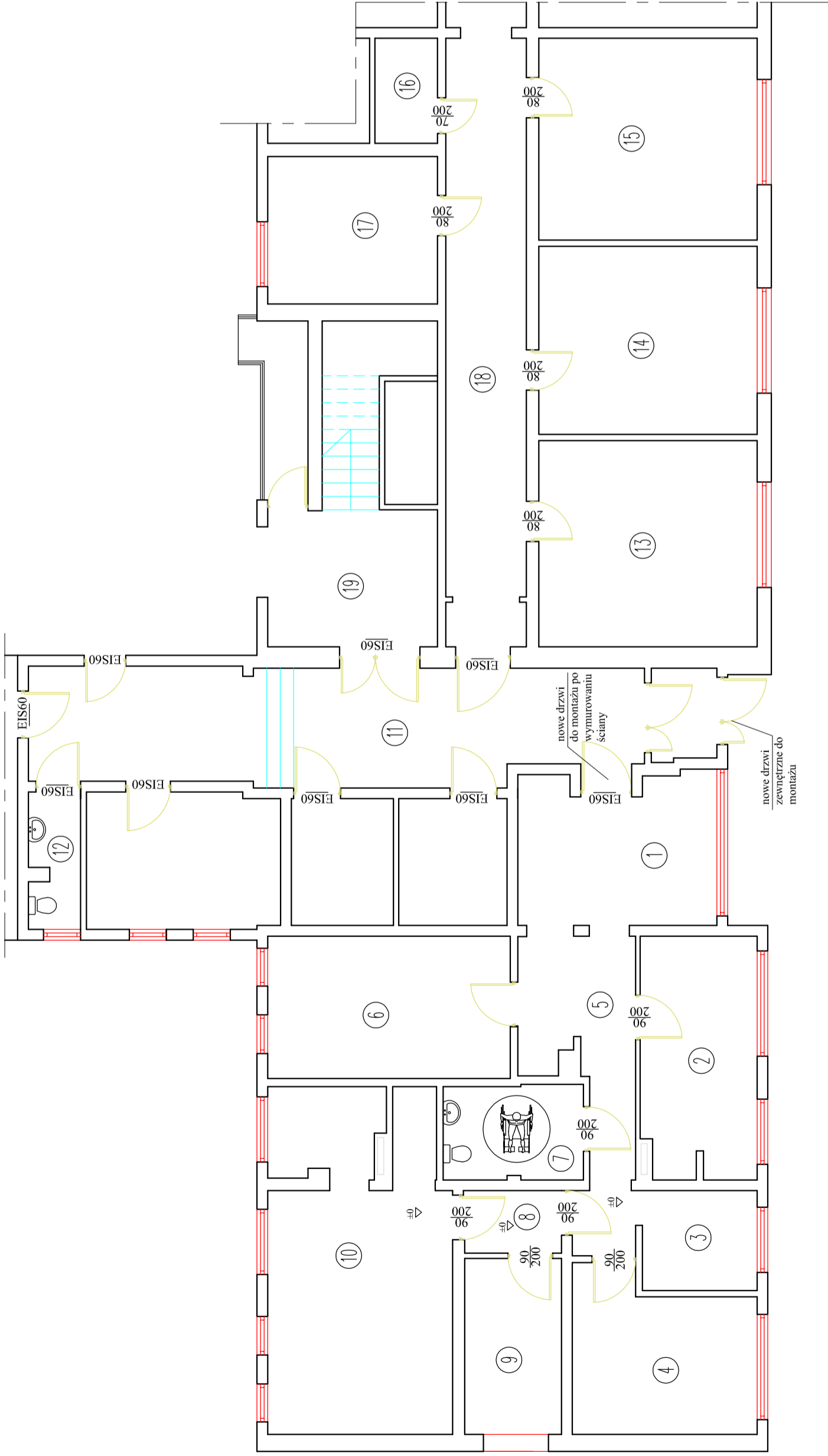
# ZAL. NR 2

RZUT PARTERU  
Roboty rozbiórkowe  
skala 1:100



RZUT PARTERU  
WSTĘPNA KONCEPCJA  
skala 1:100

ZESTAWIENIE POMIESZCZEŃ PARTER PO REMONCIE		
Nr	Opis	Powierzchnia
1	POKÓJ BIUROWY	WYKŁADZINA 6,48
2	POKÓJ BIUROWY	WYKŁADZINA 13,94
3	POKÓJ BIUROWY	WYKŁADZINA 5,75
4	POKÓJ BIUROWY	WYKŁADZINA 13,87
5	KORYTARZ	GRES 20,29
6	POKÓJ PRAWNIKA	WYKŁADZINA 17,32
7	WC	GRES 6,60
8	KORYTARZ	GRES 3,03
9	POKÓJ BIUROWY	WYKŁADZINA 8,55
10	POMIESZCZENIE ARCHIWUM	GRES 30,20
11	KORYTARZ	GRES 38,00
12	WC	GRES 3,45
13	POKÓJ BIUROWY	WYKŁADZINA 22,59
14	POKÓJ BIUROWY	WYKŁADZINA 20,58
15	POKÓJ BIUROWY	WYKŁADZINA 22,10
16	POMIESZCZENIE GOSPODARCZE	GRES 3,29
17	POKÓJ BIUROWY	WYKŁADZINA 12,54
18	KORYTARZ	GRES 24,50
19	KIATKA SCHODOWA	GRES 18,71
	SUMA ŁĄCZNA (m2)	291,79

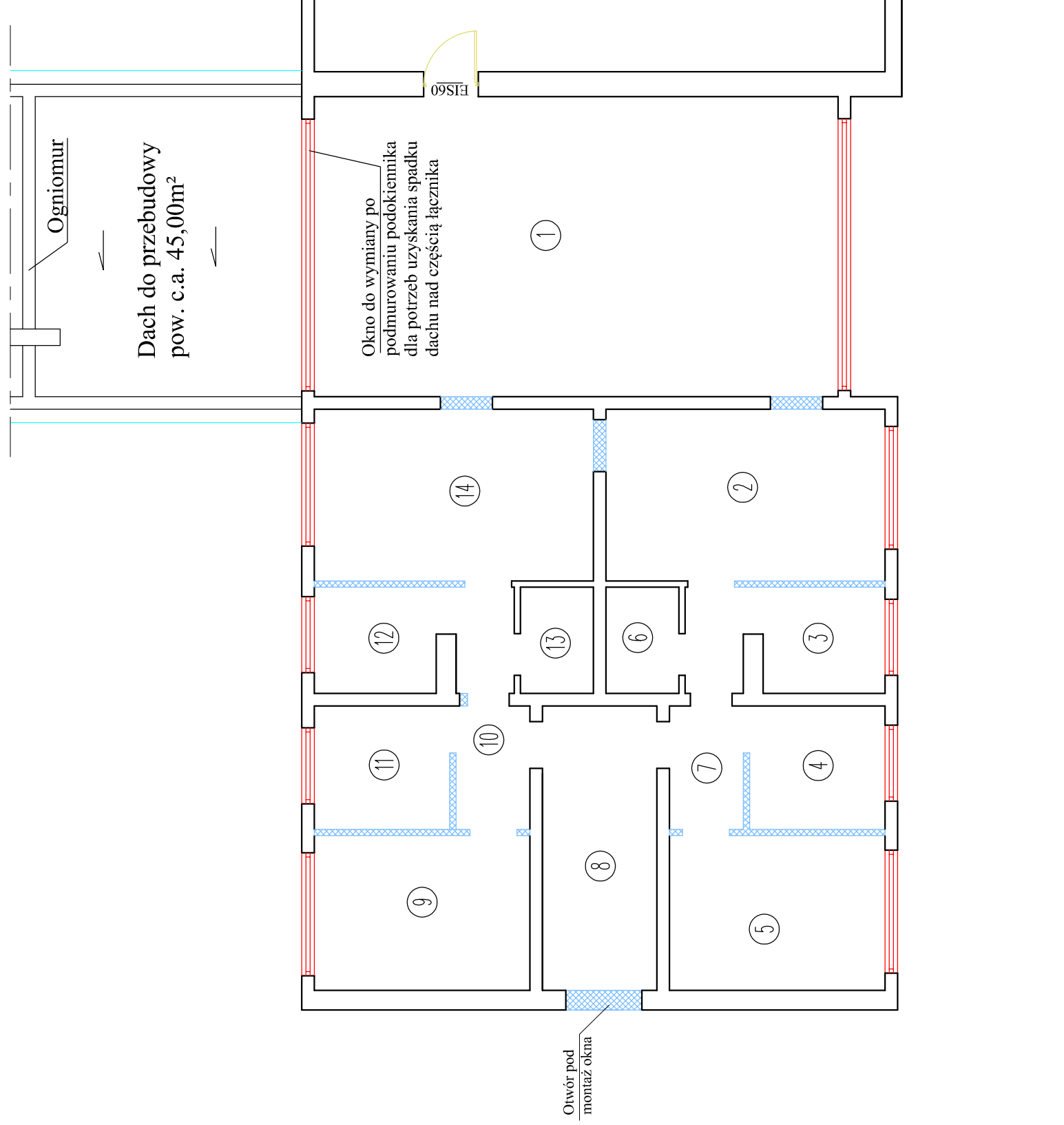


## Uwaga:

1. Wszystkie wymiary otworów drzwiowych dostosować do obowiązujących przepisów.
2. Wszystkie drzwi wewnętrzne do pomieszczeń remontowanych nr 2, 6, 7, 8, 9, 10, 13, 14, 15, 16, 17 wymienić na nowe z futryną regulowaną.
3. Wymienić drzwi zewnętrzne na nowe aluminiowe dwuskrzydłowe z przeszkleniem.
4. Drzwi o odporności ogniowej z korytarza głównego do pomieszczenia nr 1 i 5 wymienić na nowe otwierane zgodnie z kierunkiem ewakuacji po uzgodnieniu z rzeczoznawcą d/s p.poż., podobnie jak układ pomieszczeń w części użytkowanej przez PZOON

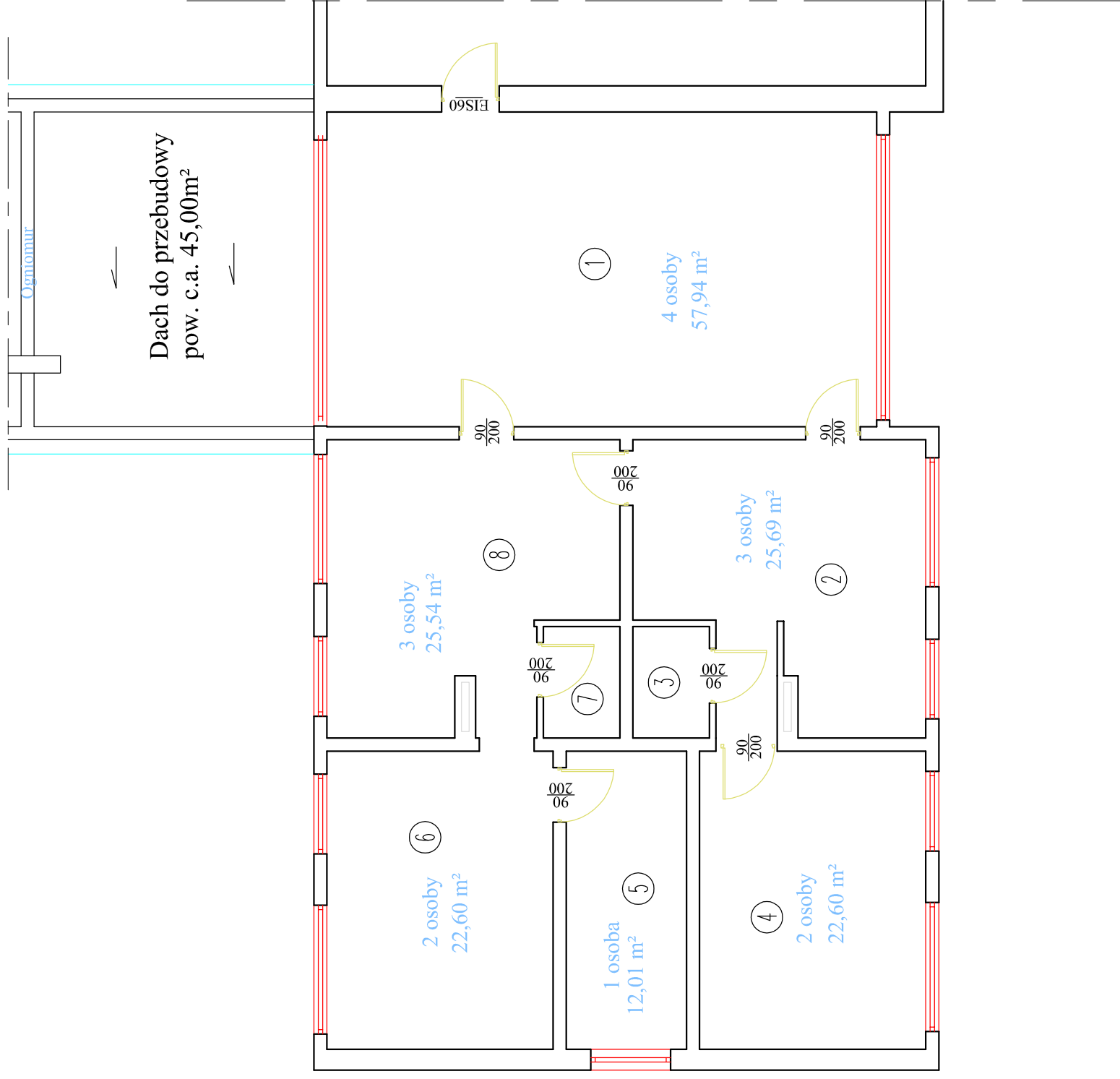
# ZAL. NR 5

RZUT I PIĘTRA  
Roboty rozbiórkowe  
skala 1:100



# ZAŁ. NR 6

## RZUT I PIĘTRA WSTĘPNA KONCEPCJA skala 1:100



ZESTAWIENIE POMIESZCZEŃ I PIĘTRA PO ADAPTACJI			
Nr	Opis	Posadzka	Powierzchnia
1	POKÓJ BIUROWY 4 OSOBOWY	WYKŁADZINA	57,94
2	POKÓJ BIUROWY 3 OSOBOWY	WYKŁADZINA	25,69
3	WC	GRES	2,85
4	POKÓJ BIUROWY 2 OSOBOWY	WYKŁADZINA	22,60
5	POKÓJ BIUROWY 1 OSOBOWY	WYKŁADZINA	12,01
6	POKÓJ BIUROWY 2 OSOBOWY	WYKŁADZINA	22,60
7	POMIESZCZENIE ZAPLECZA	GRES	2,85
8	POKÓJ BIUROWY 3 OSOBOWY	WYKŁADZINA	25,54
	SUMA ŁĄCZNA (m2)		172,08