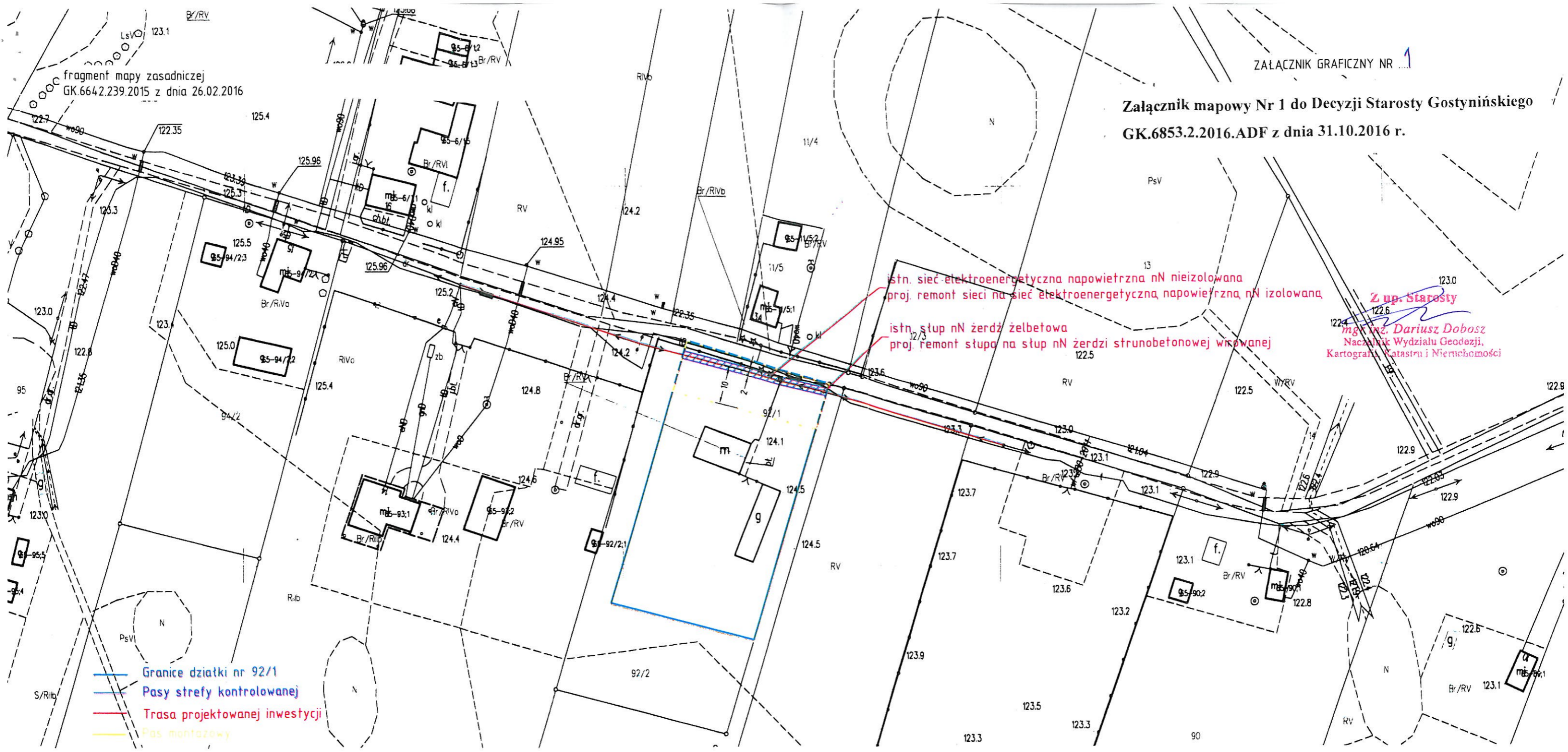


Załącznik mapowy Nr 1 do Decyzji Starosty Gostynińskiego
GK.6853.2.2016.ADF z dnia 31.10.2016 r.



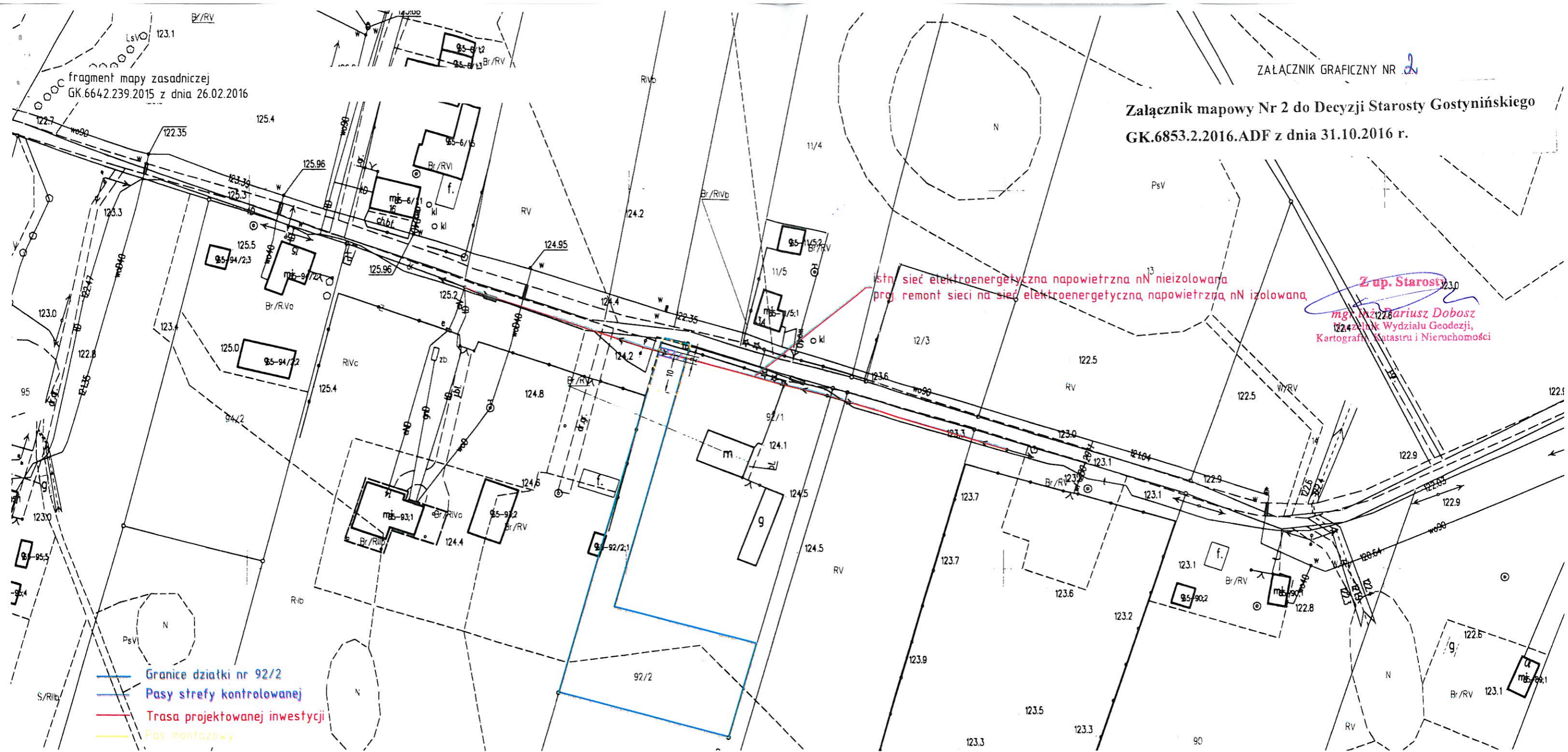
Z up. Starosty
mgr inż. Dariusz Dobosz
Naczelnik Wydziału Geodezji,
Kartografii, Katastru i Nieruchomości

- Granice działki nr 92/1
- Pasy strefy kontrolowanej
- Trasa projektowanej inwestycji
- Pas montażowy

Inwestor: PGE Dystrybucja S.A. Jednostka projektowa: AZAKO Andrzej Zalega, ul. Westerplatte 45, 26-300 Opoczno tel.(44) 754-50-20 Sieć elektroenergetyczna niskiego napięcia obręb Rybne jedn. ewid. Gostynin - gmina pow. gostyniński woj. mazowieckie skala 1:1000

Przebieg trasy określił i granice strefy kontrolowanej obliczył:
mgr inż. Paweł Kowalczyk
Uprawnienia budowlane do projektowania
bez ograniczeń w specjalności instalacyjnej
w zakresie sieci, instalacji i urządzeń
elektrycznych i elektroenergetycznych
nr ewid. LDC/1127/POO/E/12

Działka	Pow. działki	Obszar strefy kontrolowanej	Dł. sieci projektowanej	Pow. pasa montażowego
92/1	0.25ha	80m ²	40m	515m ²



Inwestor: PGE Dystrybucja S.A.	Jednostka projektowa: AZAKO Andrzej Zalega, ul. Westerplatte 45, 26-300 Opoczno tel.(44) 754-50-20	Sieć elektroenergetyczna niskiego napięcia obręb Rybne jedn. ewid. Gostynin - gmina pow. gostyniński woj. mazowieckie skala 1:1000
-----------------------------------	--	--

Działka	Pow. działki	Obszar strefy kontrolowanej	Dł. sieci projektowanej	Pow. pasa montażowego
92/2	0.20ha	16m ²	8m	104m ²

Przebieg trasy określił i granice strefy kontrolowanej obliczył:
mgr inż. Paweł Kowalczyk
Uprawnienia budowlane do projektowania
bez ograniczeń w specjalności instalacyjnej
w zakresie sieci, instalacji i urządzeń
elektrycznych i elektroenergetycznych
nr ewid. LOD/1927/POOE/12